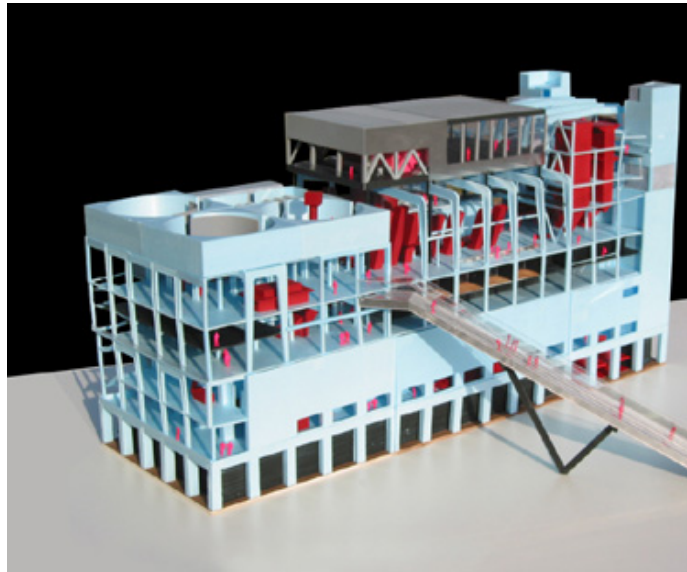


Baustellenbesichtigung Ruhrmuseum / Kohlenwäsche Zollverein



Am Dienstag, dem 8.11.2005 bietet das Büro Böll auf Vermittlung unseres Kollegen Schmidt-Waldbauer eine Führung durch die Baustelle Ruhrmuseum / Kohlenwäsche Zollverein in Essen an.

Die imposante Kohlenwäsche in direkter Nachbarschaft zum Fördergerüst von Zollverein wird bis 2006 aufwändig saniert und umgebaut. Die Planungen stammen vom Rotterdamer Architekten Rem Koolhaas in Zusammenarbeit mit den Essener Architekten Heinrich Böll und Hans Krabel. Auf 14.000 Quadratmetern Fläche bietet das Innere zunächst das Ambiente für ein Weltforum für Design und Architektur. 2007 bezieht das völlig neu konzipierte RuhrMuseum die Kohlenwäsche. Für die Besucher des Weltkulturerbes wird die umgebaute Kohlenwäsche zu einem faszinierenden Eingangstor zum Ruhrgebiet. Im Rahmen der Kulturhauptstadt Europas 2010 soll sie für das Publikum zum Internationalen Besucherzentrum und zur zentralen Drehscheibe für alle Wege in die Kulturregion Ruhrgebiet werden.

Eigene Anfahrt!