

Mit Gebäudegrün vielfältige Möglichkeiten



Dr. Gunter Mann
Präsident
Bundesverband
GebäudeGrün e.V.
(BuGG)

Quelle aller Abbildungen/Fotos:
Bundesverband GebäudeGrün

Bundesverband GebäudeGrün e.V. (BuGG)



Gründung: 17.05.2018 aus FBB + DDV
Sitz: Berlin
Geschäftsstelle: Saarbrücken
Mitglieder: 436
Beschäftigte: 12
Branchen: Dach-, Fassaden- und Innenraumbegrünung und angrenzende Gewerke



- Informieren und fortbilden
- Fördern und forschen
- Vermitteln und vernetzen
- www.gebaeudegruen.info



Ein paar Worte vorab ...



Kombination Solar- und Gründächer einmal anders



Mit Gebäudegrün vielfältige Möglichkeiten | Dr. Gunter Mann | Bundesverband Gebäudegrün e.V. (BuGG) | 26.07.2022 | www.gebaeudegruen.info

Die heutige Situation

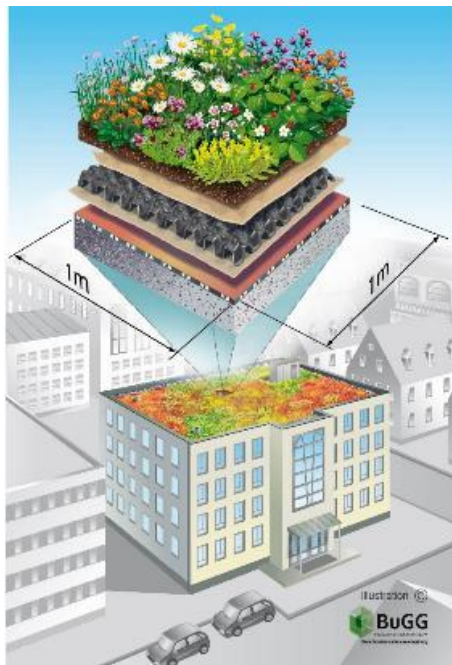


Mit Gebäudegrün vielfältige Möglichkeiten | Dr. Gunter Mann | Bundesverband Gebäudegrün e. V. (BuGG) | 26.07.2022 | www.gebaeudegruen.info

Ein Lösungsbaustein. Stadtgrün mit Gebäudebegrünung



„Alleskönner“ Dachbegrünung mit vielen positiven Wirkungen



BuGG-Fachinformation
„Positive Wirkungen von Gebäudebegrünungen
(Dach-, Fassaden- und Innenraumbegrünung)“

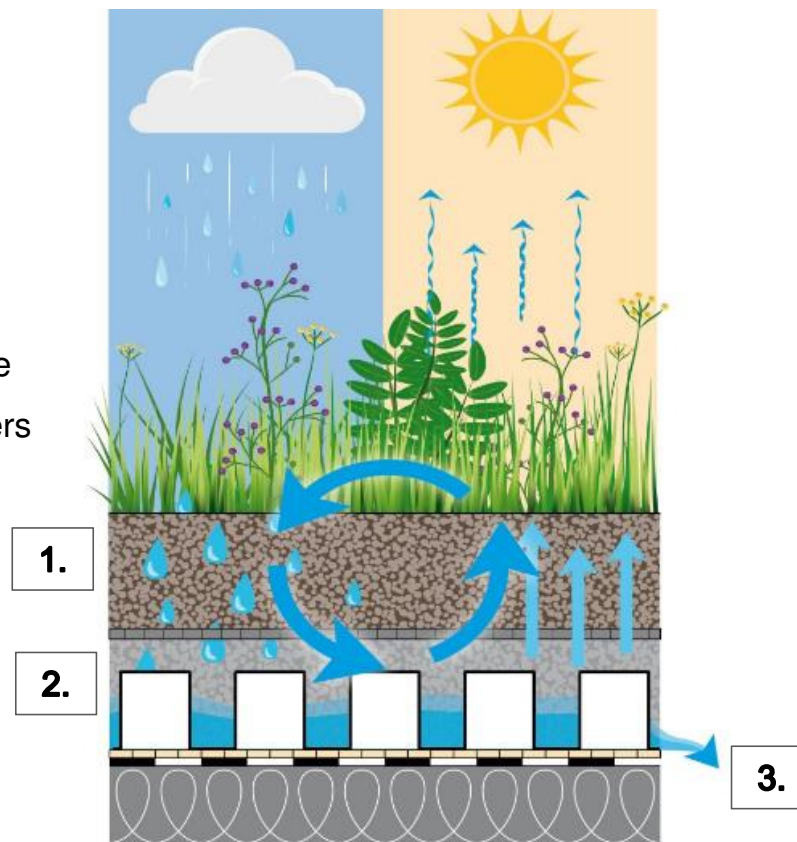
Zusammenstellung von Zahlen,
Daten, Fakten aus verschiedenen
Untersuchungen

<https://www.gebaeudegruen.info/service/downloads/bugg-fachinformation>

Positive Wirkungen Dachbegrünung. Regenwasserhaushalt

Weg des Niederschlagwassers

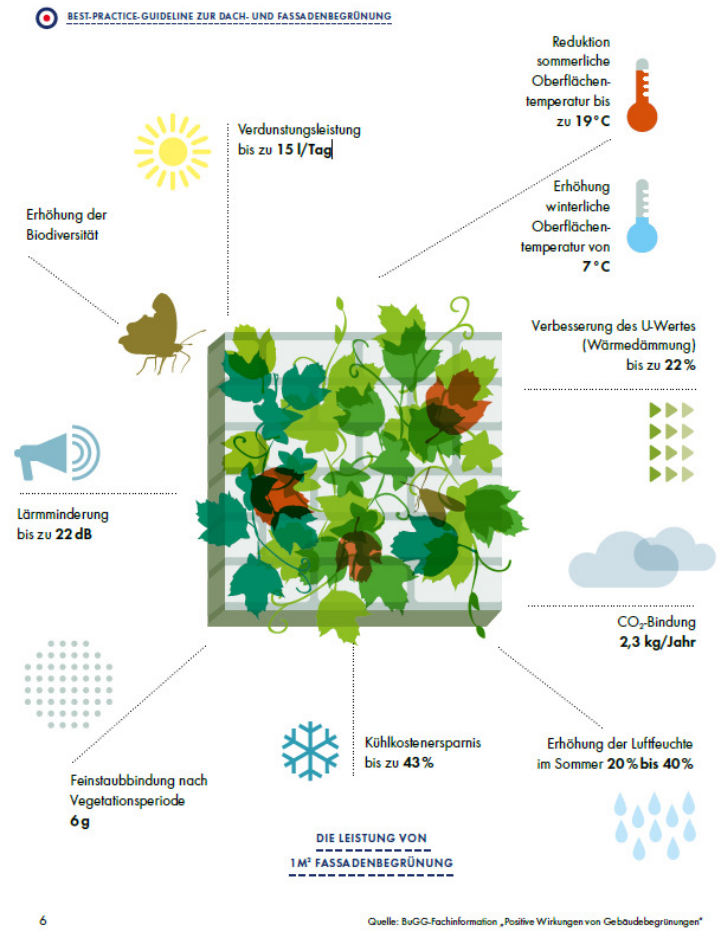
- (1) Speicherung im Substrat
- (2) Ggf. Speicherung in der Drainage
- (3) Ableitung des Überschuswassers



Wasserhaushalt

- Abflussverzögerung
- Abflussreduzierung
- Retention
- Verdunstung

Fassadenbegrünung als Klimawandelanpassungsmaßnahme

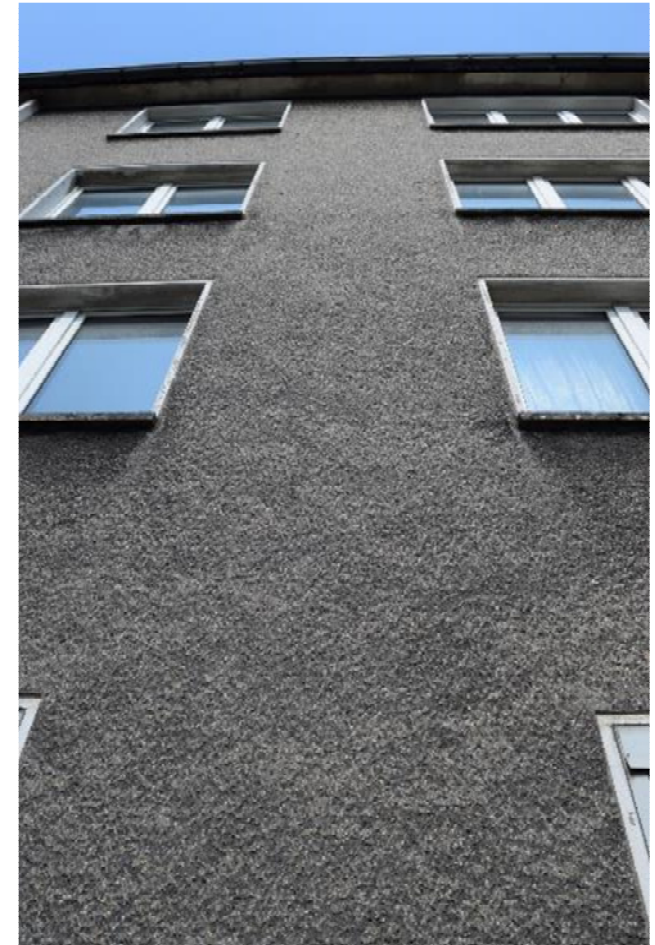


Luftreinhaltung in Verbindung mit Gebäudebegrünung



Gladbeckerstraße,
Essen

Luftreinhaltung in Verbindung mit Gebäudebegrünung



Gladbeckerstraße, Essen

Luftreinhaltung in Verbindung mit Gebäudebegrünung

GRÜNDACH INITIATIVE STADT ESSEN

[Home](#) [Gründächer](#) [Vorteile](#) [Beispiele](#) [Förderung](#) [Kontakt](#) [FAQ](#) [🔍](#)



Grüner Farbtupfer und Luftfilter

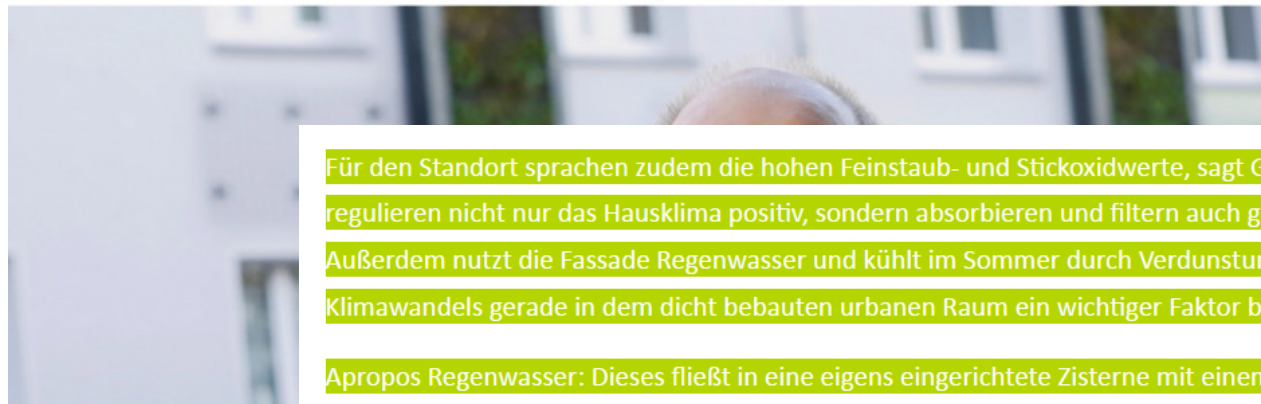
Die Allbau GmbH hat an der stark befahrenen Gladbecker Straße 100 Quadratmeter einer Hausfassade begrünt.

Als das städtische Wohnungsbaununternehmen Allbau sich vor über einem Jahr zu einer umfassenden Modernisierung im Altenessener „WesterdorfQuartier“ entschied, entschloss sich Geschäftsführer Dirk Miklikowski noch zu einem weiteren Schritt: Unter anderem an fünf Gebäuden an der stark befahrenen Gladbecker Straße sollte eine Fassadenbegrünung als Farbtupfer und natürlicher Luftfilter entstehen. Den ersten Bauabschnitt an den Hausnummern 250 bis 256 hat Allbau Ende September fertiggestellt. 100 Quadratmeter des modernisierten Bestandes aus dem Jahre 1929 sind nun senkrecht mit Purpur-Liebesgras, Korallen-Wolfsmilch oder Fackellilie bewachsen. Außerdem hat Allbau weitere 90 Quadratmeter Rankgitter angebracht, die Stauden- und Rankpflanzen wie Clematis, Immergrüne Waldrebe oder

Fassadenbegrünung als Klimawandelanpassungsmaßnahme

GRÜNDACH INITIATIVE STADT ESSEN

Home Gründächer Vorteile Beispiele Förderung Kontakt FAQ



Für den Standort sprachen zudem die hohen Feinstaub- und Stickoxidwerte, sagt Geschäftsführer Dirk Miklikowski: „Begrünte Fassaden regulieren nicht nur das Hausklima positiv, sondern absorbieren und filtern auch gesundheitsschädliche Stickoxide und Feinstaubpartikel. Außerdem nutzt die Fassade Regenwasser und kühlt im Sommer durch Verdunstung.“ Dies war ebenfalls vor dem Hintergrund des Klimawandels gerade in dem dicht bebauten urbanen Raum ein wichtiger Faktor bei der Entscheidung.

Apropos Regenwasser: Dieses fließt in eine eigens eingerichtete Zisterne mit einem Fassungsvermögen von 5.200 Litern hinter dem Gebäude und bewässert über eine Pumpe die Fassade. „So erreichen wir, dass weniger Regenwasser ungenutzt abgeleitet werden muss“, so Miklikowski.

Grüner Farbtupfer

Die Allbau GmbH hat an der

Als das städtische Wohnungsl
„WesterdorfQuartier“ entschi
Gebäuden an der stark befahr

ersten Bauabschnitt an den Hausnummern 250 bis 256 hat Allbau Ende September fertiggestellt. 100 Quadratmeter des modernisierten Bestandes aus dem Jahre 1929 sind nun senkrecht mit Purpur-Liebesgras, Korallen-Wolfsmilch oder Fackellilie bewachsen. Außerdem hat Allbau weitere 90 Quadratmeter Rankgitter angebracht, die Stauden- und Rankpflanzen wie Clematis, Immergrüne Waldrebe oder

Rund 180.000 Euro kostete die Fassadenbegrünung inkl. Bewässerungsanlage. Ein Großteil, nämlich etwa 124.000 Euro, kam dabei aus dem Landesprojekt „Klimaresiliente Region mit internationaler Strahlkraft“ in Kooperation mit der Emschergenossenschaft. 2021 wird Allbau in zwei weiteren Bauabschnitten weitere rund 80 Quadratmeter Fassadenbegrünung realisieren.

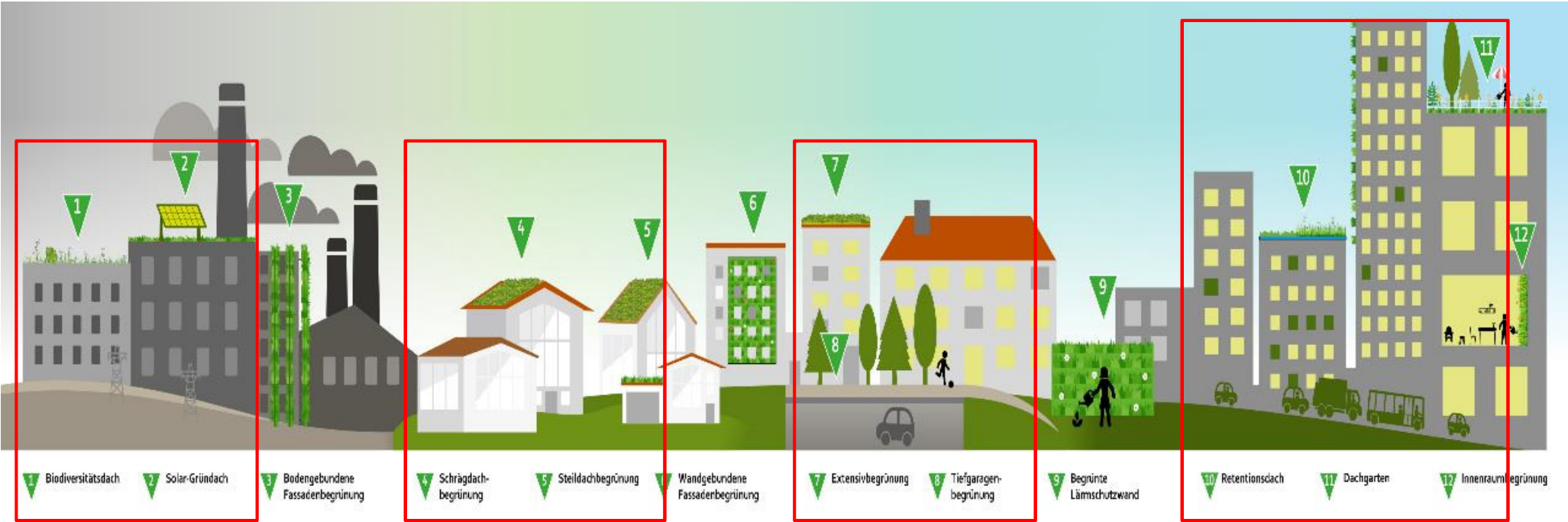
BuGG-Marktreport Gebäudegrün 2021. Kenndaten



- BuGG-Marktreport Gebäudegrün 2021
- Herausgeber:
Bundesverband GebäudeGrün e.V. (BuGG)
- Daten zu neu begrünten Flächen von Dach- und Fassadenbegrünungen in 2020
- Aktualisierte Listen zur direkten und indirekten Förderung von Dach- und Fassadenbegrünungen 2021
- Umfragen und eigene Recherchen
- Kostenloser PDF-Download
Drucksache mit 19 Euro Schutzgebühr

www.gebaeudegruen.info/kontakt/prospektanforderung

Dachbegrünung



Extensive und intensive Dachbegrünungen



Mit Gebäudegrün vielfältige Möglichkeiten | Dr. Gunter Mann | Bundesverband GebäudeGrün e. V. (BuGG) | 26.07.2022 | www.gebaeudegruen.info

Dachbegrünung. Zahlen und Potenziale 2020

Gründach:
7.840.000 m² = 7,84 %

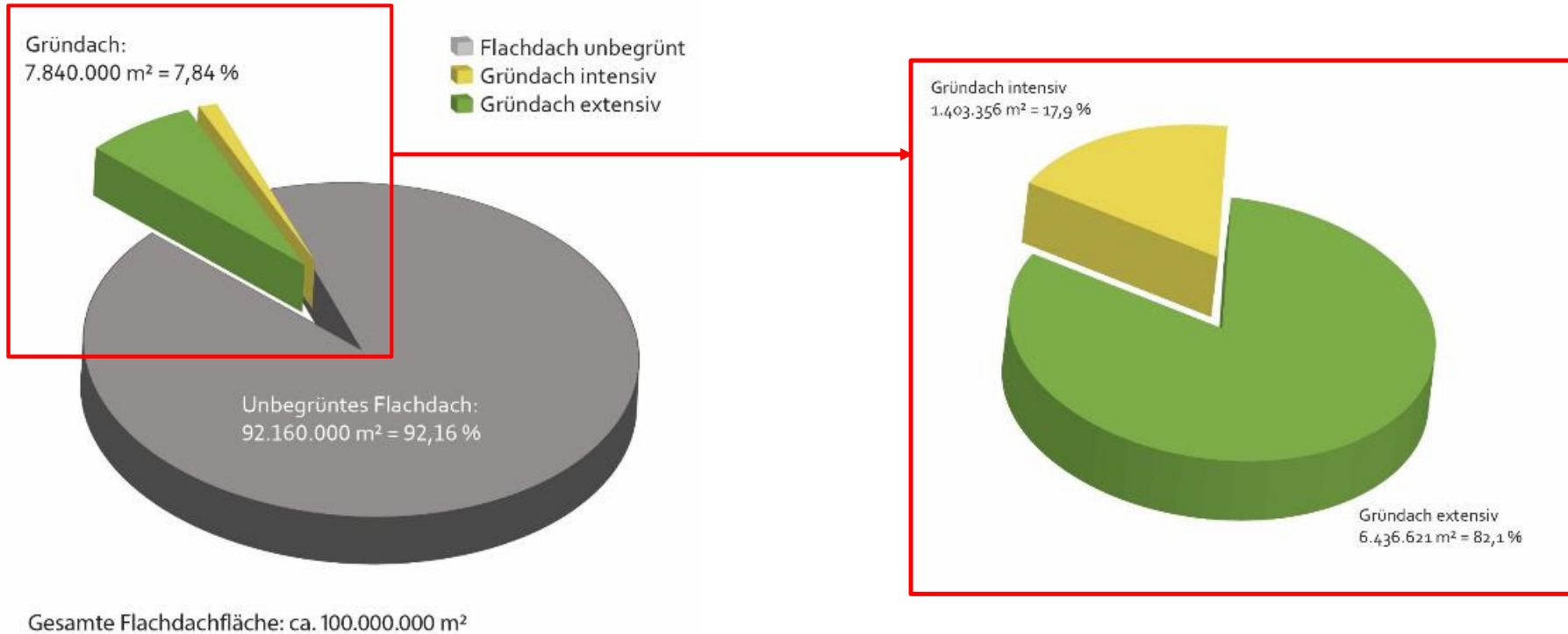
- Flachdach unbegrünt
- Gründach intensiv
- Gründach extensiv



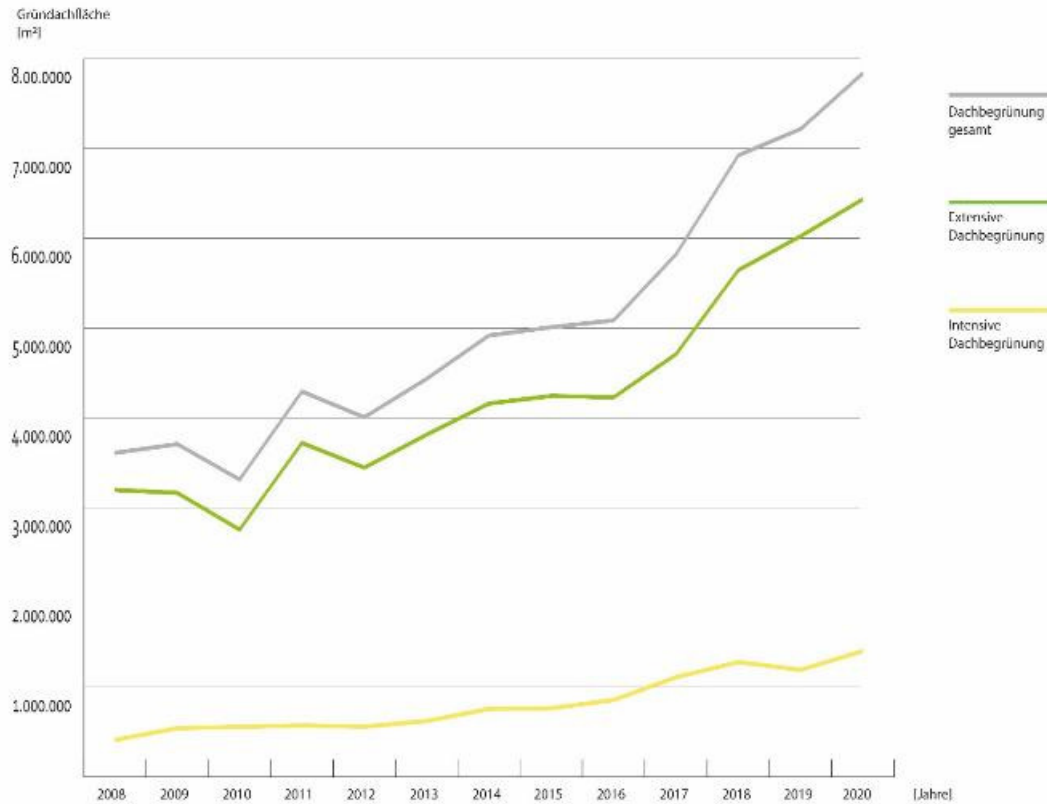
Gesamte Flachdachfläche: ca. 100.000.000 m²



Dachbegrünung. Aufteilung Extensiv- und Intensivbegrünungen 2020



Dachbegrünung. Marktentwicklung 2008 bis 2020



Jahr	Gesamt-Gründach-Markt	Extensivbegrünungen	Intensivbegrünungen
2009	+2,7 %	-1,1 %	+32,1 %
2010	-10,6 %	-12,9 %	+2,7 %
2011	+29,6 %	+35,1 %	+2,7 %
2012	-6,7 %	-7,4 %	-2,1 %
2013	+10,7 %	+10,7 %	+11,0 %
2014	+10,9 %	+9,1 %	+21,7 %
2015	+1,9 %	+2,0 %	+1,0 %
2016	+1,5 %	0,4 %	+12,0 %
2017	+14,4 %	+11,4 %	+29,6 %
2018	+19,0 %	+19,9 %	+15,1 %
2019	+4,2 %	+6,7 %	-6,7 %
2020	+8,6 %	+6,9 %	+7,5 %
Ø	+7,2 %	+6,7 %	+10,6 %

BuGG-Gründach-Bundesliga



BuGG-Gründach-Bundesliga nach Gründach-Index

Rang	Stadt	Jahr der Erhebung	Einwohner	Dachbegrünungen ohne Tiefgaragen [m ²]	"Gründach-Index" [m ² Gründach/Einwohner]
1	Stuttgart	2017	632.742	2.593.670	4,1
2	München	2016	1.464.301	3.148.043	2,1
3	Frankfurt am Main	2015	732.688	1.436.371	2,0
4	Düsseldorf	2020	620.523	972.800	1,6
5	Hamburg	2018	1.121.000	1.684.355	1,5
6	Nürtingen	2015/2008	40.395	59.450	1,5
7	Hannover	2016	532.864	633.076	1,2
8	Osnabrück	2017	164.374	157.000	1,0
9	Nürnberg	2016	511.628	450.000	0,9
10	Berlin	2016	3.574.830	2.969.396	0,8
11	Dresden	2018	560.641	463.670	0,8
12	Braunschweig	2008/2010	246.012	186.536	0,8
13	Straubing*	2019/2020	48.110	33.617	0,7
14	Karlsruhe	2015	300.051	177.546	0,6
15	Ottobrunn	2016	21.000	9.500	0,5
16	Mannheim	2014	296.690	22.000	0,1
				Durchschnitt	1,3



Leichte extensive Dachbegrünung

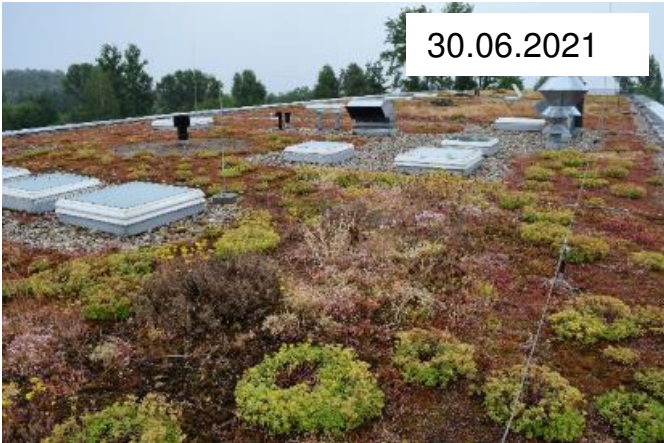


Einfache extensive Dachbegrünung



Besucher-
zentrum IGA,
Berlin

Das gleiche Objekt im Wandel der Zeit



Besuchszentrum
IGA, Berlin

Hochwertige extensive Dachbegrünung



Prinz-Eugen-Park, München

Extensive Dachbegrünung. Biodiversitätsgründach



Alnatura, München

Extensive Dachbegrünung. Lebensraum für Tiere



Von einer Extensivbegrünung zum Biodiversitätsgründach



www.gebaeudegruen.info/service/downloads/bugg-fachinformation

Solar-Gründach. Klimaschutz + Klimawandelanpassung



MTZ, München

Solar-Gründach. Praxisbeispiele



UBA, Berlin



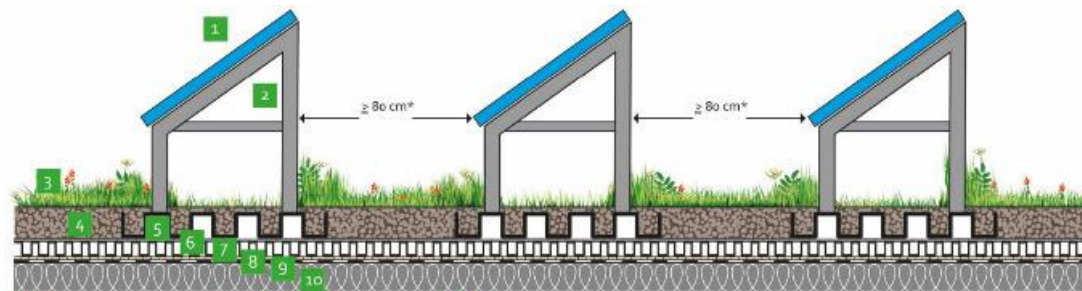
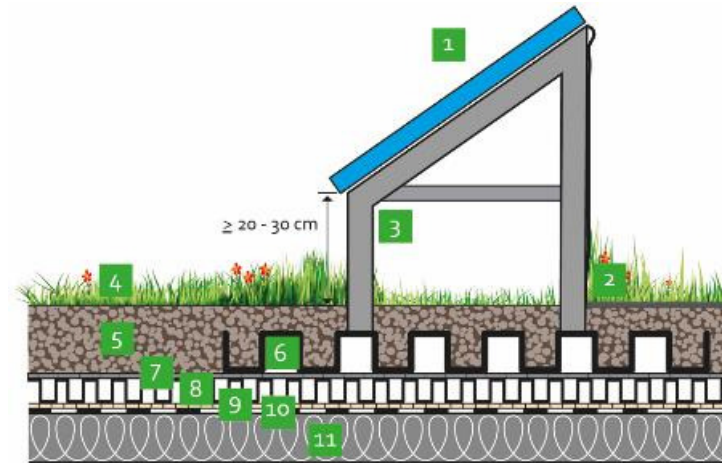
Volksbank, Stuttgart



Möbel Höffner, Hamburg

Erfolgsfaktoren Solar-Gründach

- Vermeidung der Verschattung der Module (ausreichend Abstand Modul/Substrat)
- Ausreichend große Reihenabstände
- Regelmäßige Pflege
- Verwendung von auflastgehaltenen Systemen
- Rechtzeitige Abstimmung der Gewerke



- | | | |
|----------------------|---------------|--------------------------------|
| 1 Solarmodul | 5 Basisplatte | 9 Wurzelfeste Dachabdichtung |
| 2 Modulaufständerung | 6 Filtervlies | 10 Geeignete Unterkonstruktion |
| 3 Vegetation | 7 Drainage | |
| 4 Substrat | 8 Schutzvlies | |

* Empfehlung für ausreichend breite Instandhaltungswege, Ggf. größere Reihenabstände zur Vermeidung der gegenseitigen Verschattung notwendig

www.gebaeudegruen.info/kontakt/prospektanforderung

Solar-Gründach. Entwicklungen



Intensivbegrünung. Gemeinschaftsdachgarten



Gemeinschaftsdachgarten, Berlin



Intensivbegrünung. Sport und Spiel



Mall of Berlin, Berlin



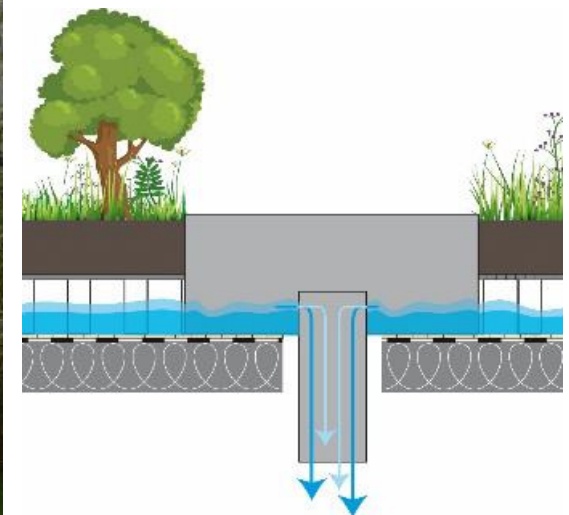
Intensivbegrünung. Urban Farming



Pfanni, München



Retentionsgründach



Schräg- und Steildachbegrünung (extensiv)



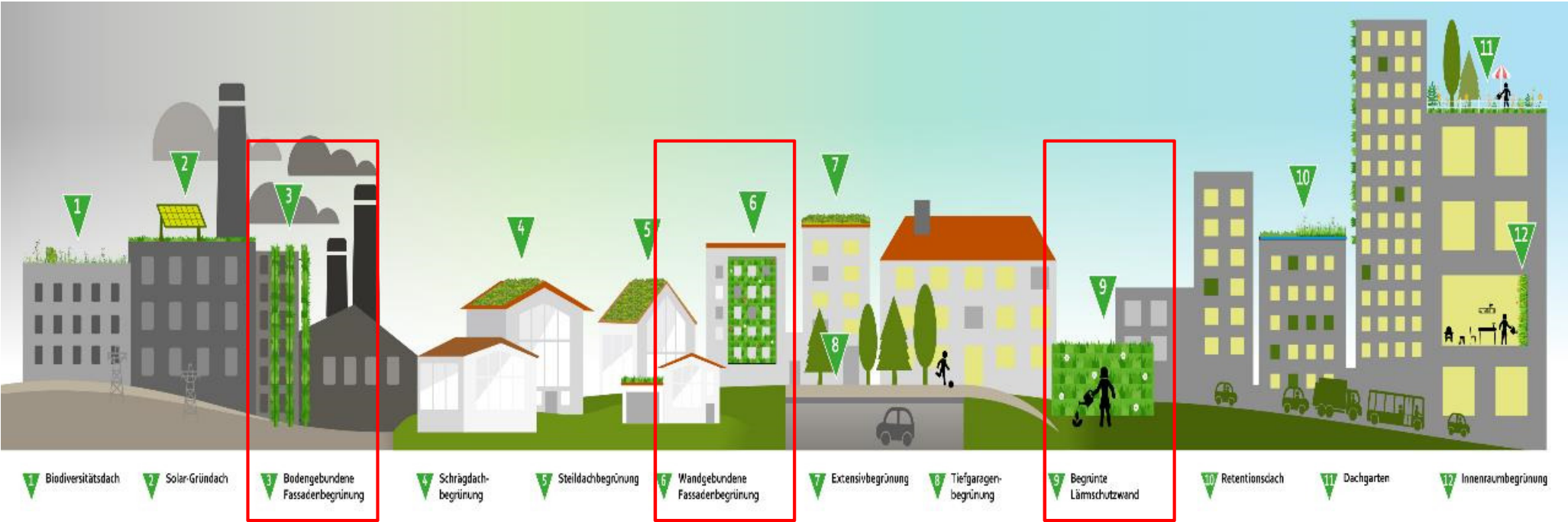
LAO, München

Schräg- und Steildachbegrünung (intensiv)



Robatherm, Jettingen

Fassadenbegrünung

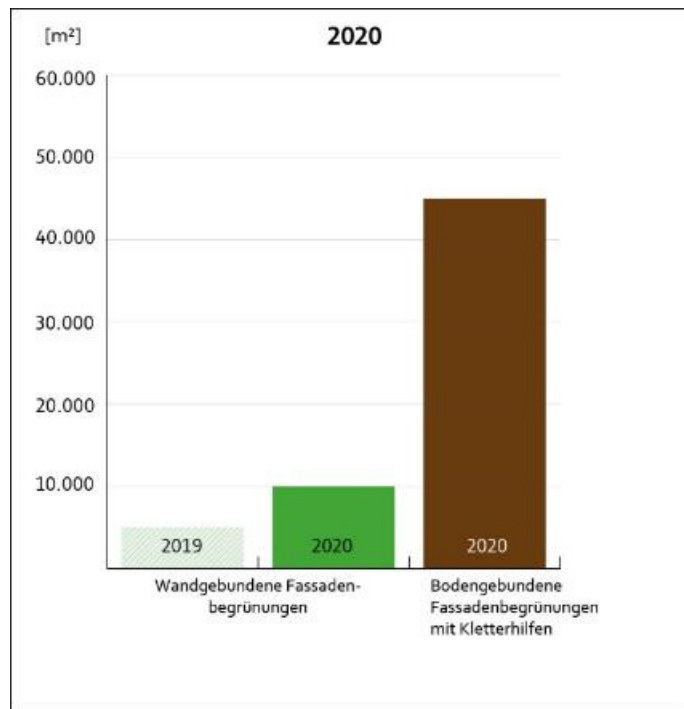


Boden- und wandgebundene Fassadenbegrünungen



Mit Gebäudegrün vielfältige Möglichkeiten | Dr. Gunter Mann | Bundesverband Gebäudegrün e.V. (BuGG) | 26.07.2022 | www.gebaeudegruen.info

Fassadenbegrünung. Zahlen 2020



Bodengebundene Fassadenbegrünung (ohne Kletterhilfen)



Stahlheimerstraße, Berlin

Bodengebundene Fassadenbegrünung (ohne Kletterhilfen)



Stahlheimerstraße,
Berlin

Bodengebundene Fassadenbegrünung (mit Kletterhilfen)



Stadthaus M 1, Freiburg

Mit Gebäudegrün vielfältige Möglichkeiten | Dr. Gunter Mann | Bundesverband Gebäudegrün e.V. (BuGG) | 26.07.2022 | www.gebaeudegruen.info

Bodengebundene Fassadenbegrünung (mit Kletterhilfen)



Swiss Re,
München

Mit Gebäudegrün vielfältige Möglichkeiten | Dr. Gunter Mann | Bundesverband Gebäudegrün e.V. (BuGG) | 26.07.2022 | www.gebaeudegruen.info

Wandgebundene Fassadenbegrünung



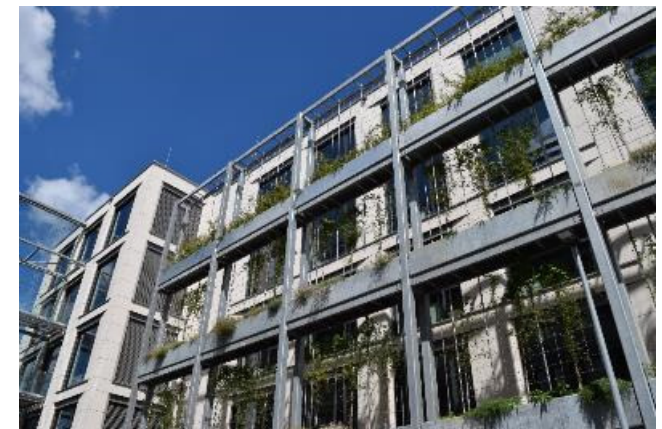
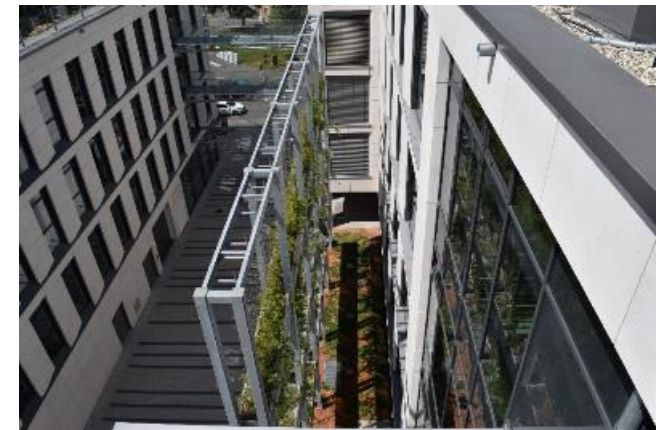
ENNI, Moers

Wandgebundene Fassadenbegrünung



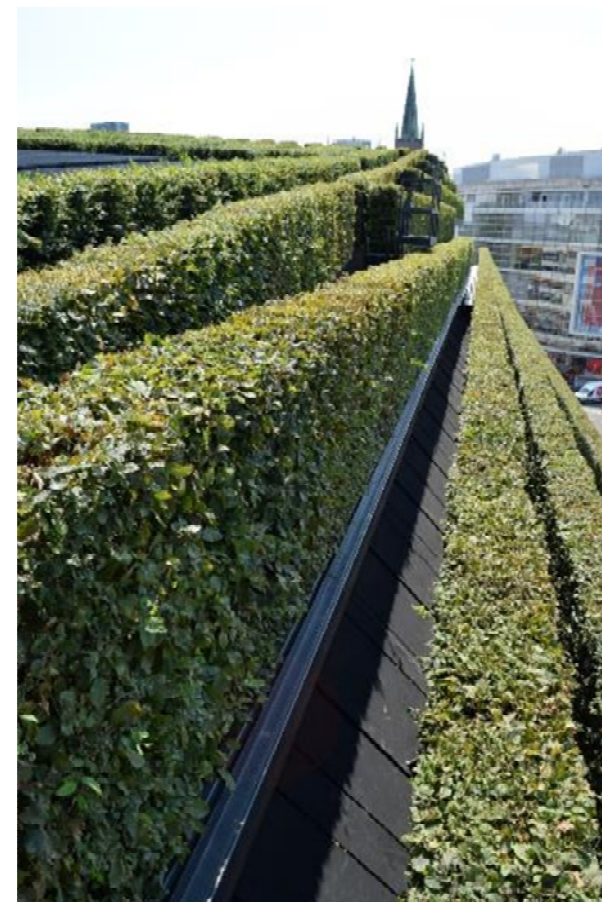
Osterrath, Bad Laasphe

Wandgebundene Fassadenbegrünung. Regalbauweise



Volksbank, Stuttgart

Wandgebundene Fassadenbegrünung. Regalbauweise



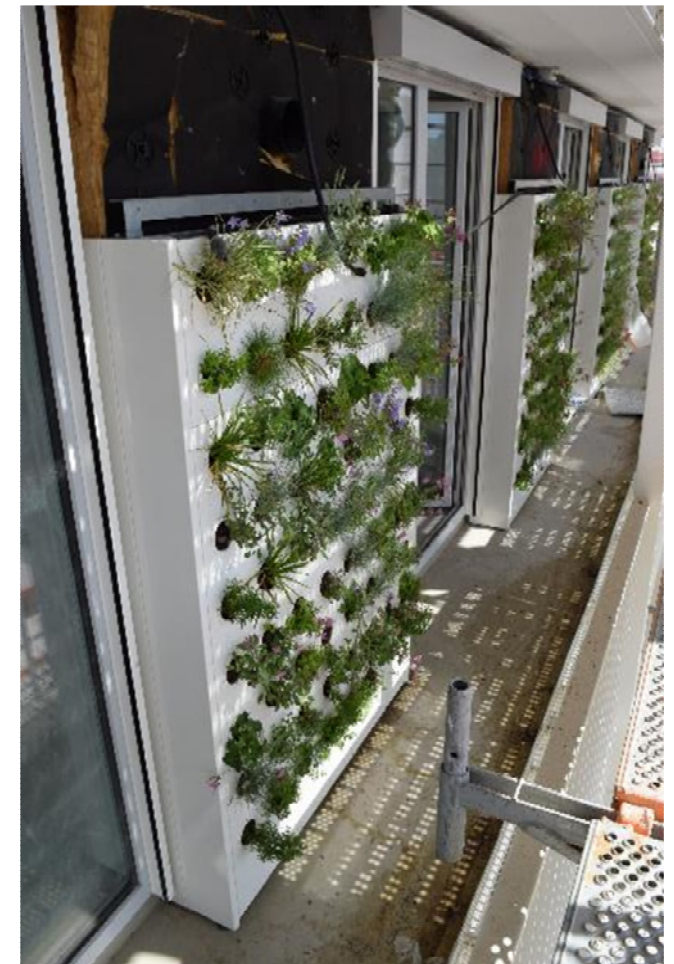
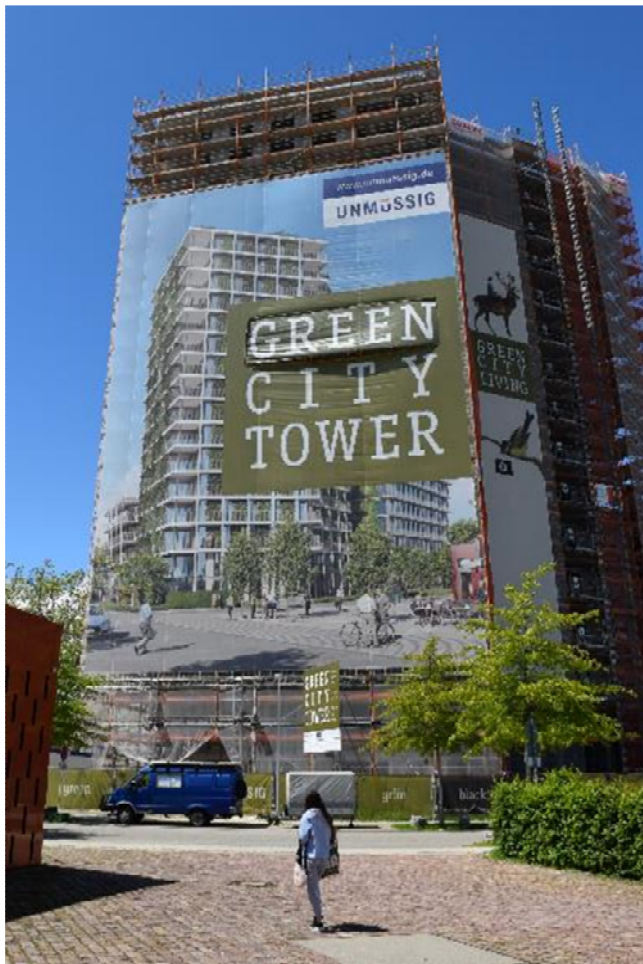
KöBogen II, Düsseldorf

... und wer kennt den KöBogen 1?



Mit Gebäudegrün vielfältige Möglichkeiten | Dr. Gunter Mann | Bundesverband Gebäudegrün e.V. (BuGG) | 26.07.2022 | www.gebaeudegruen.info

Hochhausbegrünung



Green City Tower, Freiburg

Die „Moosmaschine“



An der Tiefenride, Hannover

Fassadenbegrünung ... geht auch mit Bäumen



Musikschule, Rotebühlplatz, Stuttgart

Fassadenbegrünung. Optimierung Instandhaltung



Der Forschungsbedarf endet nie ...



Der Forschungsbedarf endet nie ...



Gebäudebegrünung hat Tradition



Mit Gebäudegrün vielfältige Möglichkeiten | Dr. Gunter Mann | Bundesverband Gebäudegrün e.V. (BuGG) | 26.07.2022 | www.gebaeudegruen.info

Gebäudebegrünung hat Tradition. Berliner Bau(m)haus



Gebäudebegrünung. Multifunktionale Dach- bzw. Fassadennutzung

Dachgarten mit gebäudeintegrierter Farmwirtschaft

Photovoltaik auf Dach und an Balkon



Wagnis 4, München

Wandgebundene Fassadenbegrünung

Tiefgaragenbegrünung

Bodengebundene Fassadenbegrünung

... vielen Dank für Ihre Aufmerksamkeit!



Haben Sie Fragen? Gerne!

- Dr. Gunter Mann
- gunter.mann@bugg.de
- www.gebaeudegruen.info

